

2024年1月改訂版



KKR HOTEL NAGOYA

インバウンド(訪日外国人旅行)のご案内



名古屋城に一番近いホテル

KKR HOTEL NAGOYA

国家公務員共済組合連合会 名古屋共済会館

〒460-0001 名古屋市中区三の丸1-5-1

TEL 052-201-3326 FAX 052-201-3870



KKR HOTEL NAGOYA

KKRホテル名古屋 施設概要

その1

正式名称	国家公務員共済組合連合会 名古屋共済会館
施設名(通称名)	KKRホテル名古屋
代表者	総支配人 朝倉 隆人(あさくら たかと)
所在地	〒460-0001 名古屋市中区三の丸1-5-1
電話	052-201-3326(代表)
FAX	052-201-3870
URL	https://www.kkr-nagoya.jp/
E-mail	info@nagoya.kkr.or.jp
instagram	https://www.instagram.com/kkrnagoya/
アクセス	JR名古屋駅より→東山線「伏見」駅乗換え、鶴舞線→「丸の内」駅下車、1番出口直進(約500m) 徒歩約8分 東京方面より名神高速「小牧」J.C.より国道41号線を南へ約40分 JR名古屋駅よりタクシーで約10分(約2Km) 中部国際空港より公共交通機関を利用約50分
建築構造	SRC(鉄骨鉄筋コンクリート)10F、B1F
客室内容	客室数106室、収容人数158名、客室階フロア5Fから9F
基本受入人数	158名(定員)
利用条件	1室2名から4名 ※4名は和室 ※3密対応可
食事会場	3F若しくは4F宴会場でのお食事となります。 ※2F小宴会場の利用も可能
その他施設	1F:レストラン「アヴァンセ」、ケーキショップ、売店(食品なし)、キッズスペースなど 2Fから4F:宴会場、ラウンジ(イートインスペース)
エレベーター	定員20名、2基
自動販売機	1Fロビー2台、5Fフロア(エレベーター前)2台
コインランドリー	6Fフロア1台、9Fフロアに1台
電子レンジ	8Fフロアに1台
Wi-Fi	宴会場・全客室とも完備
ルームキー	種類/カードキー、ロック/自動、マスターキーの貸出不可
客室内テレビ	全室完備。一般放送(無料)/VOD(有料)放送なし
客室内電話	内・外線カット不可
客室内冷蔵庫	全室に完備(中身は空)
客室内空調	全館空調方式(冷房・暖房各部屋切り替え不可)
貴重品預かり	1Fフロントにて保管(客室内金庫なし)
客室内備品	タオル、バスタオル、歯ブラシ、ハンドソープ、シャンプー、コンディショナー、ボディシャンプー、ドライヤー、コップ、スリッパ、電気ポット、日本茶(粉茶)、空気清浄機など ※ルームウェア、剃刀、くし、シューシャインペーパー、ランドリーバック、館内案内など希望により撤去可
非常口	各階(5Fから9F)との客室より2方向(各フロア両サイドにあり)
非常時の避難場所	ホテル1Fロビー
駐車場	あり。65台駐車可能。
バスの乗降場所	ホテル正面玄関横大型車専用駐車場
バスの駐車場	2台まで駐車可能(事前予約制)
コンビニエンスストア等	ホテル館内にはなし。 当ホテルより徒歩約9分(ローソン丸の内一丁目店)、徒歩約12分(B&Dドラッグストア 浅間町店)
宅配便の取扱い	1Fフロントにて受付(ヤマト、ゆうパック)

ご宿泊は、名古屋城に
いちばん近い当ホテルへ



KKR HOTEL NAGOYA

KKRホテル名古屋 施設概要

その2

館内放送設備	あり。緊急時のみ全館放送
館内遊戯施設	キッズスペース(プラレール、レゴブロック、アーケードゲームなど)、顔ハメパネル
隣接繁華街	無し(閑静な場所に位置しておりますので、密も避けられます)
防火設備	消火設備:スプリンクラー、消火栓、消火器 警報設備:自動火災報知設備、館内放送設備 非常設備:誘導灯、誘導標識、誘導案内図、懐中電灯 非常発電設備:自家発電設備 防火自主点検検査済証交付済み
近隣病院	KKR名城病院 Tel.052-201-5311 〒460-0001 名古屋市中区三の丸1-3-1 ※同じKKR系列の総合病院です。徒歩約5分 名古屋市医師会急病センター Tel.052-937-7821 〒461-0004 名古屋市東区葵1-4-38
管轄警察署	中警察署 Tel.052-241-0110 〒460-0012 名古屋市中区千代田2-23-18
管轄消防署	中消防署(本署) Tel.052-231-0119 〒460-0008 名古屋市中区栄1-23-13
管轄保健所	名古屋市保健所中保健センター Tel.052-265-2250 〒460-0008 名古屋市中区栄4-1-8
近隣見学施設	<p>1. 当ホテルは、霞が関に次ぐ日本第二位の大規模官庁街(三の丸地区)に位置し、無料見学スポットが豊富です(お客様の直接予約となります。)</p> <p>○愛知県庁 基本コース(所要約60分)/知事室、正庁、県議会議場を見学 総務局財務部財産管理課 Tel.052-954-6057 〒460-8501 名古屋市中区三の丸3-1-2</p> <p>○愛知県警察本部(所要約90分)/広報センター、交通管制センター、通信指令室を見学 総務部広報課 Tel.052-951-1611(内線2182) 〒460-8502 名古屋市中区三の丸2-1-1</p> <p>○名古屋地方裁判所(所要約50分から90分)/裁判所見学・模擬裁判体験 ※40名まで 名古屋地方裁判所事務局総務課広報係 Tel.052-203-9092 〒460-8504 名古屋市中区三の丸1-4-1</p> <p>○中日新聞社(所要約90分)/名古屋本社見学コース 中日新聞名古屋本社 総務部見学係 Tel.052-221-0578(直通) 〒460-8511 名古屋市中区三の丸1-6-1</p> <p>○名古屋市市政資料館(所要約60分)/外観、内観、第1から第11常設展示室、留置場など 総務局行政部市政資料館庶務係 Tel.052-953-0051 〒461-0011 名古屋市東区白壁一丁目3番地</p> <p>○中部地方整備局(所要約60分)/「旬な現場」と称し同整備局が担うダム、河川、道路等の現場を見学 ※同整備局では、「旬な現場」を組み込んだツアー企画を募集中 企画部企画課 Tel.052-953-8127 〒460-8514 名古屋市中区三の丸2丁目5番1号</p> <p>2. 当ホテルから、徒歩5分圏内に</p> <p>○名古屋城(本丸御殿、西の丸御蔵城宝館(R3.11.1オープン)) ※現在、名古屋城天守閣は閉館中 名古屋市観光文化交流局名古屋城総合事務所 Tel.052-231-1700 〒460-0031 愛知県名古屋市中区本丸1番1号</p> <p>○名古屋能楽堂 Tel.052-231-0088 〒460-0001 名古屋市中区三の丸1-1-1</p> <p>○金シャチ横丁</p> <p>3. その他近隣には、</p> <p>○トヨタ産業技術記念館(車で約8分) Tel.052-551-6115 〒451-0051 愛知県名古屋市中区則武新町4-1-35</p> <p>○リニア鉄道館(車で約25分)※有料道路使用 Tel.052-389-6100 〒455-0848 名古屋市港区金城ふ頭3-2-2</p> <p>○名古屋港水族館(車で約20分)※有料道路使用 団体予約・下見専用 Tel.052-654-1680 〒455-0033 名古屋市港区港町1-3</p> <p>○名古屋市科学館(車で約10分) Tel: 052-201-4486 〒460-0008 名古屋市中区栄2-17-1</p> <p>○レゴランド(車で約25分)※有料道路使用 Tel.0570-05-8605 〒455-8605 名古屋市港区金城ふ頭2-2-1</p> <p>○ジブリパーク(車で約25分)※有料道路使用 愛知県長久手市茨ヶ廻間乙1533-1 愛・地球博記念公園内 第1期/2022年11月開園 第2期/「もののけの里」2023年11月開園予定、「魔女の谷」24年3月開園予定</p>

ご宿泊は、名古屋城に
いちばん近い当ホテルへ



KKR HOTEL NAGOYA

館内のご案内

		機 械 室	10 F
	エレベーター	客 室	9 F
		客 室	8 F
		客 室	7 F
		客 室	6 F
		客 室	5 F
宴会場(福寿)		宴会場(菊)	4 F
宴会場(芙蓉)		宴会場(蘭)	3 F
神殿・衣裳室・美容室・写場		宴会場(松・竹・梅・橘)	2 F
フロント・ロビー		レストラン(アヴァンセ)・喫煙所	1 F
倉庫		電気・設備機械室	B1

客 室 配 置 図

※全室禁煙

(上段:名古屋城側、下段:街側)

9階	非常階段	912	913	914	915	916	917	918	919	920	非常階段			
		CT	EB	EB	EB	EB	TA	TA	TA	TA				
10階		911	910	909	908	907	ランドリー	906	905	904	903	902	901	EV
		SS	SS	SS	SS	SS		SS	SS	SS	SS	SS	TB	

8階	非常階段	812	813	814	815	816	817	818	819	820	821	非常階段		
		TC	SA	EB	TA	EB	TA	EB	EB	EB	TA			
10階		811	810	809	808	807	電子レンジ 製氷機	806	805	804	803	802	801	EV
		SS	SS	SS	SS	SS		SS	SS	SS	SS	SS	TB	

7階	非常階段	712	713	714	715	716	717	718	719	720	721	非常階段		
		TC	SA	EB	EB	TA	TA	EB	EB	EB	EB			
10階		711	710	709	708	707		706	705	704	703	702	701	EV
		SS	SS	SS	SS	SS		SS	SS	SS	SS	SS	TB	

6階	非常階段	612	613	614	615	616	617	618	619	620	621	非常階段		
		TC	SA	EB	EB	EB	EB	DA	DA	DA	DA			
10階		611	610	609	608	607	ランドリー	606	605	604	603	602	601	EV
		SS	SS	SS	SS	SS		SS	SS	SS	SS	SS	TB	

5階	非常階段	512	513	514	515	516	517	518	519	非常階段				
		TC	SA	EB	EB	EB	TA		JT					
10階		511	510	509	508	507		506	505	504	503	502	501	EV
		SS	SS	SS	SS	SS		SS	SS	SS	SS	SS	TB	

※ シングル=SS(14.3㎡)、スタンダードダブル=SA(22.3㎡)・SB(20㎡)、キングダブル=DA(23.7㎡)
 ※ ツイン=TA(23.7㎡)・TB(20.1㎡)・TC(25㎡)、ツイン(エキストラベットあり)=EB(23.7㎡)
 ※ コーナーツイン=CT(47.3㎡/応接間+ベッドルーム)、和室=JT(10畳+応接間)



客室タイプのご案内

- ・客室はすべて禁煙となっております。(喫煙ルーム完備)
- ・インターネット 全客室Wi-Fi完備(無料)

シングルルーム (街側)

幅120cmサイズのベッドを配したお部屋です。
シモンズ製ベッドで心地よい睡眠をサポートいたします。



広さ	14.3㎡
定員	1名
客数	50室
ベッド幅	120cm

セミダブルルーム (街側/城側)

シングルルームより広く、街側/城側にお部屋がございます。
ベッド幅も160cmあり、2名様までご利用いただけます。



広さ	20.0㎡/22.3㎡
定員	~2名まで
客数	8室
ベッド幅	160cm

ツインルーム (街側/城側)

広々とした室内に、重厚感のある家具をゆったりと配置することで
温かみのある心地よい空間を演出したお部屋です。



広さ	20.1㎡/23.7㎡
定員	~3名まで
客数	37室 (内22室トリプル可)
ベッド幅	120cm

キングダブルルーム (城側)

室内はベージュとブラウンの色彩でモダンに表現しています。
ベッド幅も200cmあり、おふたりでゆったりとお過ごしいただけます。



広さ	23.7㎡
定員	2名
客数	4室
ベッド幅	200cm

スイートルーム (城側)

リビングスペースとベッドスペースに分かれ、ゆったりとした気分をもたらし、
高級感・重圧感を感じさせ、私生活から離れた世界を体験できる空間です。



広さ	47.3㎡
定員	~3名まで
客数	1室
ベッド幅	120cm

和室 (城側)

窓いっぱいにも勇壮な名古屋城が眼下に広がり、落ち着いた雰囲気をお楽しみいただけます。ご家族やお仲間とゆったりお過ごしいただけます。



広さ	10畳
定員	~6名まで
客数	2室
寝具	幅 cm・長さ cm

●新型コロナウイルス等感染症におけるKKRホテル名古屋の取り組み●

お客様に安心して施設をご利用いただけるよう、全スタッフが手洗い、手指アルコール消毒、マスクの着用を、換気、ソーシャルディスタンスの実施等の感染症防止対策を行い接客をさせていただいております。また館内の衛生対策及び客室の清掃におきまして、物品や備品の清拭消毒、換気、理念類の管理の徹底に取り組んでおります。



KKR HOTEL NAGOYA

お食事内容

～ご朝食～

バイキング形式

名古屋めし、海鮮類、朝カレーなど



メニュー	アレルギー成分(8品目+21品目)
うなぎ飯 うなぎ飯 出汁	小麦、大豆 サバ
白飯 白飯	
ふりかけ うなぎまぶし風味 手羽先風味 みそカツ風味	小麦、乳成分、 大豆、ゴマ、サバ 小麦、大豆、ゴマ、鶏肉 小麦、卵、乳成分、 大豆、ゴマ、鶏肉、豚肉
海苔 味付け海苔	小麦、大豆、サバ
納豆 納豆	小麦、大豆
温泉卵 名古屋コーチン	卵
海鮮トッピング とろろ しらす いかおくら 辛子めんたいこ ねぎとろ	やまいも 小麦、大豆、サバ
(日替り) サーモン or マグロ	
カレー カレー	小麦、乳成分、 大豆、牛肉、鶏肉、豚肉 バナナ、りんご、ゼラチン
パン類 食パン バターロールパン バター いちごジャム マーマレード あん&マーガリン	小麦、乳成分、 小麦、卵、乳成分、大豆 乳成分 りんご オレンジ 乳成分、大豆
麺類 きしめん めんつゆ	小麦 小麦、大豆、サバ
汁物 赤出汁 コーンスープ	小麦、大豆、サバ 小麦、乳成分、 大豆、鶏肉、豚肉

メニュー	アレルギー成分(8品目+21品目)
漬物 かつお梅 よりぼし漬け 守口漬け 渥美一丁漬け 菊芋しょうゆ	小麦、大豆、ゴマ 小麦、大豆
焼魚(日替り) 焼きさば 焼き鮭	サバ
和惣菜 野沢菜ちりめん 椎茸味噌 牛肉しぐれ 旨辛しょうが昆布 だし巻玉子 どて煮 手羽先 焼板 わさび漬け	小麦、大豆、ゴマ 小麦、大豆、ゴマ、サバ 小麦、大豆、牛肉 小麦、大豆 小麦、卵、乳成分、大豆 小麦、大豆、牛肉、サバ 小麦、大豆、鶏肉 小麦 小麦、大豆
洋惣菜 あらびきウインナー スクランブルエッグ	卵、乳成分、大豆 牛肉、豚肉、鶏肉、ゼラチン 卵、乳成分、大豆
揚げ物(日替り) 海老フライ 味噌カツ	小麦、卵、乳成分、海老、大豆 小麦、卵、乳成分、大豆、豚肉
サラダ 季節の生野菜 春雨サラダ ポテトサラダ ドレッシング	小麦、大豆、ゴマ、りんご 小麦、卵、乳成分、大豆 大豆、鶏肉、ゼラチン 小麦、卵、大豆、ゴマ、サバ
デザート フルーツグラノーラ ヨーグルト フルーツカクテル	小麦、乳成分、大豆 乳成分 もも
飲物 トマトジュース オレンジジュース グレープフルーツジュース 牛乳・コーヒー 紅茶・ほうじ茶	オレンジ 乳成分

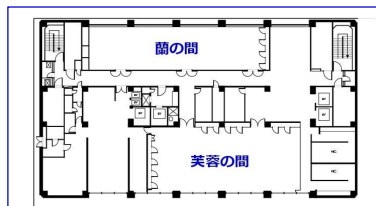
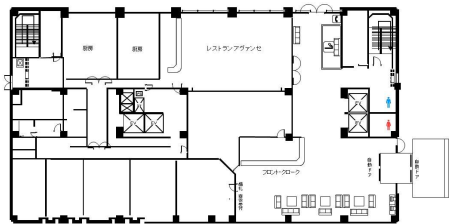
※メニューは季節や人数、仕入れ状況により
内容が変更される場合がございます。
予めご了承くださいませ。



KKR HOTEL NAGOYA

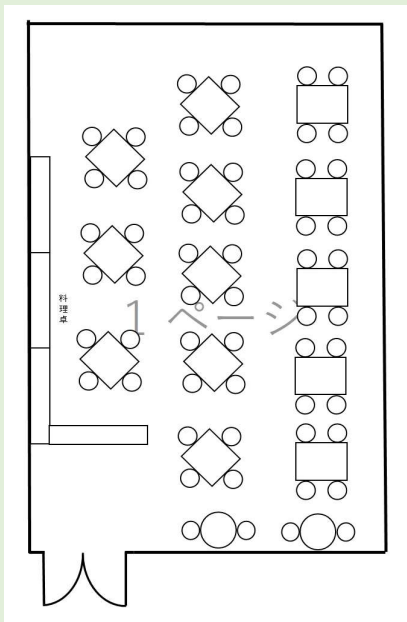
お食事会場

★人数に合わせた会場をご用意いたします。

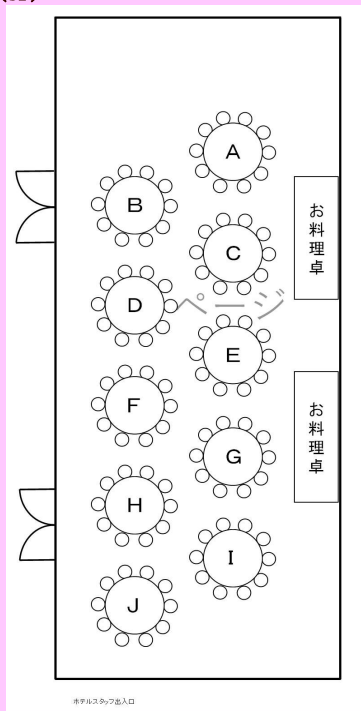


会場レイアウト例 ※以下は一例です。人数等に応じてご相談ください。

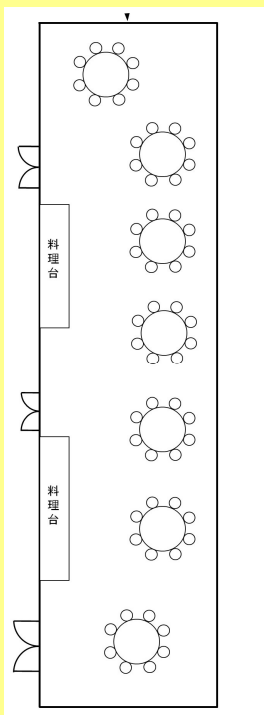
◆レストラン アヴァンセ(1F)



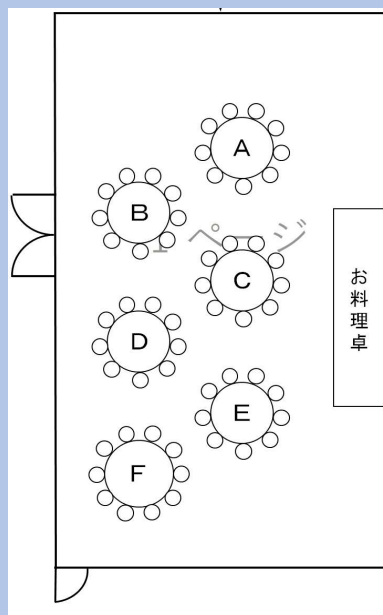
◆芙蓉の間(3F)



◆蘭の間(3F)



◆福寿の間(4F)



インバウンド優待旅行 宿泊料金等のご案内

優待料金(1名様料金)1泊朝食付			
	6月・9月・12月 1月・2月 (特別日除く)	4月・5月・7月・8月 10月・11月・3月 (特別日除く)	特別日 4月27日～5月5日 12月31日～2025年1月3日 2025年1月28日～2月3日
平日	7,400円～	7,800円～	—
土・休前日	8,400円～	9,800円～	10,800円～

※ 添乗員： 上記宿泊料金にてご用意可。▶シングルルーム利用
 ※ バス乗務員：

※ ご朝食： レストランにて朝7時～9時まで(ただし、ご入店は8時30分まで。)
 バイキング形式でのご提供。

※ 連泊の場合、ベッドメイクは致しません。タオルのみ交換致します。

※ 予約受付期間は当月を含む4か月先まで可能です。

※ 基本受入人数は158名(定員)です。

駐車場料金(65台まで駐車可)

中型バス	2,500 円	バス専用駐車場は2台まで(事前予約制) ※ 3台以上の方はご相談くださいませ。
大型バス	3,500 円	



【お問合せ・ご予約】

担当: 宿泊課

TEL.052-201-3326(代表) FAX.052-201-3870

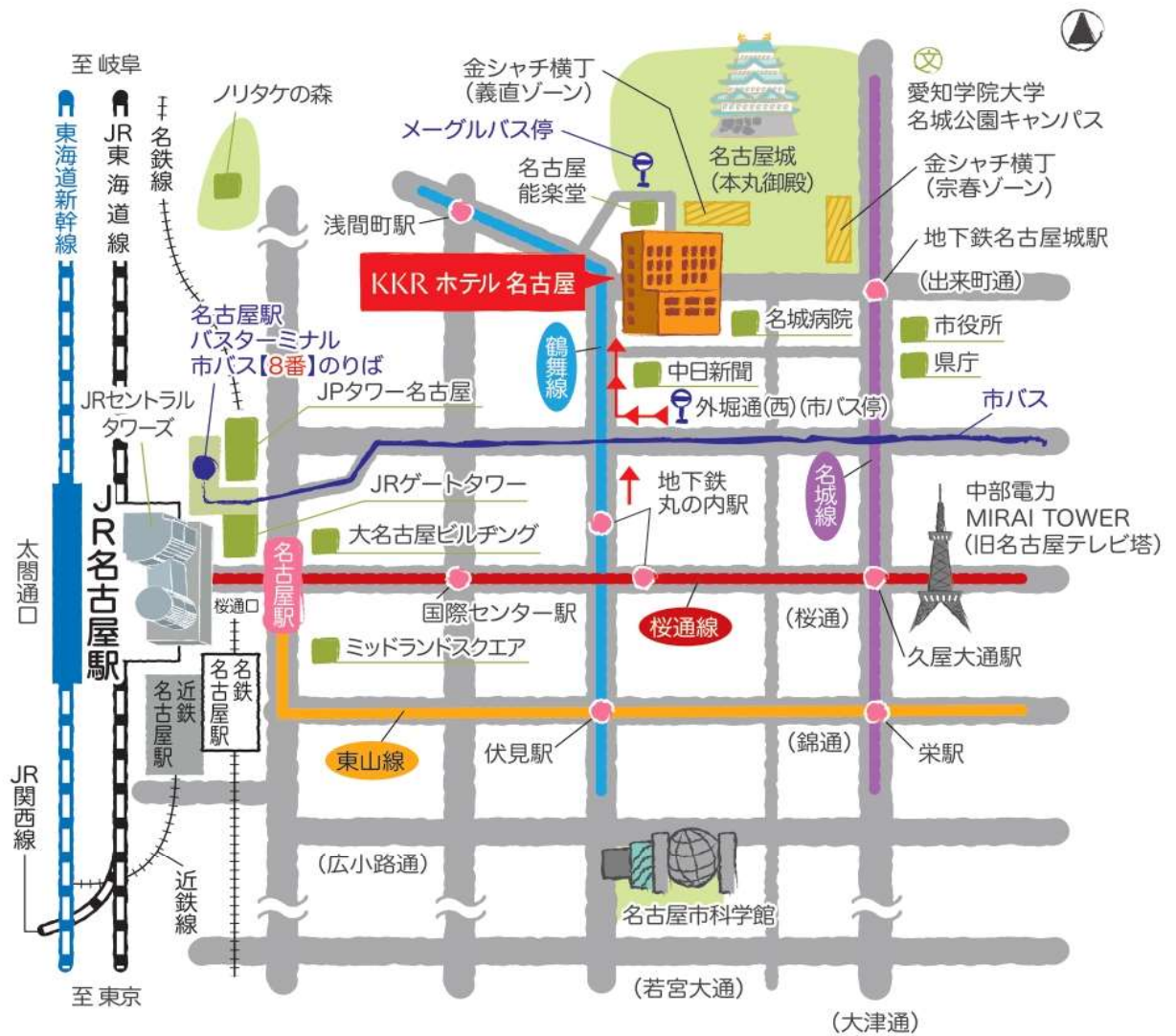
E-mail info@nagoya.kkr.or.jp

国家公務員共済組合連合会 名古屋共済会館
 〒460-0001 名古屋市中区三の丸1-5-1



KKR HOTEL NAGOYA

アクセスガイド



- 地下鉄** 東山線「名古屋」より「伏見」乗換え、鶴舞線「丸の内」下車。
1番出口北へ徒歩8分
- 市バス** 名古屋駅バスターミナル市バス【8番】のりば
●幹名駅1号系統「上飯田・大曾根」行き
●名駅14号系統「市役所・大曾根」行き
ともに「外堀通(西)」下車、北へ徒歩5分
- タクシー** 名古屋駅、栄からともに約10分
- お車** 大阪方面より名神高速「一宮」I.C.国道22号線を南へ約30分。
東京方面より名神高速「小牧」I.C.より国道41号線を南へ約40分。
- 駐車場** 65台。RV車・中型ワゴン車・大型バス等駐車可