

2024年1月改訂版



KKR HOTEL NAGOYA

## スポーツ団体旅行のご案内

(スポーツチーム、部活動等団体旅行)



名古屋城に一番近いホテル

# KKR HOTEL NAGOYA

国家公務員共済組合連合会 名古屋共済会館

〒460-0001 名古屋市中区三の丸1-5-1

TEL 052-201-3326 FAX 052-201-3870



KKR HOTEL NAGOYA

# KKRホテル名古屋 スポーツ団体旅行 施設概要

その1

正式名称	国家公務員共済組合連合会 名古屋共済会館
施設名(通称名)	KKRホテル名古屋
代表者	総支配人 朝倉 隆人(あさくら たかと)
所在地	〒460-0001 名古屋市中区三の丸1-5-1
電話	052-201-3326(代表)
FAX	052-201-3870
URL	<a href="https://www.kkr-nagoya.jp/">https://www.kkr-nagoya.jp/</a>
E-mail	<a href="mailto:info@nagoya.kkr.or.jp">info@nagoya.kkr.or.jp</a>
instagram	<a href="https://www.instagram.com/kkrnagoya/">https://www.instagram.com/kkrnagoya/</a>
アクセス	JR名古屋駅より→東山線「伏見」駅乗換え、鶴舞線→「丸の内」駅下車、1番出口直進(約500m) 徒歩約8分 東京方面より名神高速「小牧」I.C.より国道41号線を南へ約40分 JR名古屋駅よりタクシーで約10分(約2Km) 中部国際空港より公共交通機関を利用し約50分
建築構造	SRC(鉄骨鉄筋コンクリート)10F、B1F
客室内容	客室数106室、収容人数158名、客室階フロア5Fから9F
基本受入人数	158名(定員)
利用条件	1室2名から4名 ※4名は和室 ※3密対応可
食事会場	3F若しくは4F宴会場でのお食事となります。 ※2F小宴会場の利用も可能
その他施設	1F:レストラン「アヴァンセ」、ケーキショップ、売店(食品なし)、キッズスペースなど 2Fから4F:宴会場、ラウンジ(イートインスペース) ※ラウンジは打合せスペースとしてご利用いただけます。
エレベーター	定員20名、2基
自動販売機	1Fロビー2台、5Fフロア(エレベーター前)2台
コインランドリー	6Fフロア1台、9Fフロアに1台
電子レンジ	8Fフロアに1台
Wi-Fi	宴会場・全客室とも完備
ルームキー	種類/カードキー、ロック/自動、マスターキーの貸出不可
客室内テレビ	全室完備。一般放送(無料)/VOD(有料)放送なし
客室内電話	外線電話可能(有料)、モーニングコール可能
客室内冷蔵庫	全室に完備(中身は空)
客室内空調	全館空調方式(冷房・暖房各部屋切り替え不可)
貴重品預かり	1Fフロントにて保管(客室内金庫なし)
客室内備品	タオル、バスタオル、歯ブラシ、ハンドソープ、シャンプー、コンディショナー、ボディシャンプー、ドライヤー、コップ、スリッパ、電気ポット、日本茶(粉茶)、空気清浄機など ※ルームウェア、剃刀、くし、シューシャインペーパー、ランドリーバック、館内案内などご希望により撤去可
非常口	各階(5Fから9F)との客室より2方向(各フロア両サイドにあり)
非常時の避難場所	ホテル1Fロビー
駐車場	あり。65台駐車可能。
バスの乗降場所	ホテル正面玄関横大型車専用駐車場
バスの駐車場	2台まで駐車可能(事前予約制)
コンビニエンスストア等	ホテル館内にはなし。 当ホテルより徒歩約9分(ローソン丸の内一丁目店)、徒歩約12分(B&Dドラッグストア 浅間町店)
宅配便の取扱い	1Fフロントにて受付(ヤマト、ゆうパック)

ご宿泊は、名古屋城に  
いちばん近い当ホテルへ



KKR HOTEL NAGOYA

# KKRホテル名古屋 スポーツ団体旅行 施設概要

その2

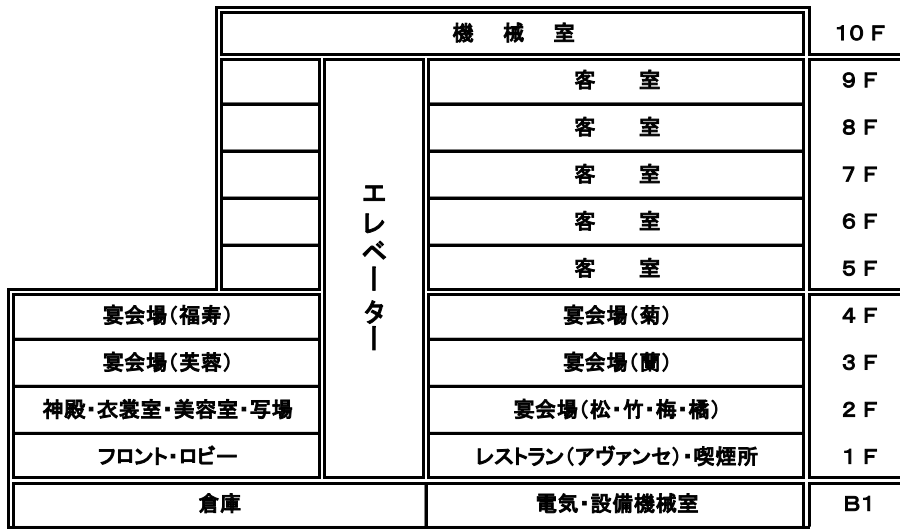
館内放送設備	あり。緊急時のみ全館放送
館内遊戯施設	キッズスペース(プラレール、レゴブロック、アーケードゲームなど)、顔ハメパネル
隣接繁華街	無し(閑静な場所に位置しておりますので、密も避けられます)
防火設備	消火設備:スプリンクラー、消火栓、消火器 警報設備:自動火災報知設備、館内放送設備 非常設備:誘導灯、誘導標識、誘導案内図、懐中電灯 非常発電設備:自家発電設備 防火自主点検検査済証交付済み
近隣病院	KKR名城病院 Tel.052-201-5311 〒460-0001 名古屋市中区三の丸1-3-1 ※同じKKR系列の総合病院です。徒歩約5分 名古屋市医師会急病センター Tel.052-937-7821 〒461-0004 名古屋市中区葵1-4-38
管轄警察署	中警察署 Tel.052-241-0110 〒460-0012 名古屋市中区千代田2-23-18
管轄消防署	中消防署(本署) Tel.052-231-0119 〒460-0008 名古屋市中区栄1-23-13
管轄保健所	名古屋市保健所中保健センター Tel.052-265-2250 〒460-0008 名古屋市中区栄4-1-8
近隣見学施設	○ドルフィンズアリーナ(徒歩10分) Tel.052-971-2516 〒460-0032 愛知県名古屋市中区二の丸1-1 ○中村スポーツセンター(車で約15分) Tel.052-413-8021 〒453-0053 愛知県名古屋市中村区中村町待屋43番地の1 ○日本ガイシアリーナ(車で約20分)※有料道路使用 Tel.052-614-6211 〒457-0833 愛知県名古屋南区東又兵エ町5丁目1-5 ○パロマ瑞穂アリーナ(車で約25分)※有料道路使用 Tel.052-836-8228 〒467-0027 愛知県名古屋瑞穂区田辺通3丁目4 ○パロマ瑞穂スポーツパーク(ラグビー、陸上、野球、アーチェリー、水泳、相撲等) ▶パロマ瑞穂ラグビー場(車で約20分)※有料道路使用 Tel.052-836-8200 〒467-0062 愛知県名古屋瑞穂区山下通5丁目4 ▶パロマ瑞穂北陸上競技場(車で約20分)※有料道路使用 Tel.052-836-8200 〒467-0011 愛知県名古屋瑞穂区萩山町3丁目68-1 ▶パロマ瑞穂野球場(車で約20分)※有料道路使用 Tel.052-836-8200 〒467-0012 愛知県名古屋瑞穂区豊岡通3丁目28 ○名古屋市露橋スポーツセンター(車で約16分) Tel.052-362-4411 〒454-0022 愛知県名古屋市中川区露橋2丁目14-1 ○北スポーツセンター(車で約16分) Tel.052-917-0501 〒462-0021 愛知県名古屋北区成願寺1丁目6-12 ○枇杷島スポーツセンター(車で約8分) Tel.052-532-4121 〒451-0053 愛知県名古屋西区枇杷島1丁目1-2 ○愛知県武道館(車で約20分) ※有料道路使用 Tel.052-654-8541 〒455-0078 愛知県名古屋港区丸池町1丁目1-4 ○名東スポーツセンター(車で約25分)※有料道路使用 Tel.052-705-4948 〒465-0067 愛知県名古屋名東区猪高町大字高針勢子坊307-12 ○稲永スポーツセンター(車で約27分)※有料道路使用 Tel.052-384-0300 〒455-0845 愛知県名古屋港区野跡5丁目1番10号 ○名古屋城(本丸御殿、西の丸御蔵城宝館(R3.11.1オープン)) ※現在、名古屋城天守閣は閉館中 Tel.052-231-1700 〒460-0031 愛知県名古屋市中区本丸1番1号 ○金シャチ横丁 ○トヨタ産業技術記念館(車で約8分) Tel.052-551-6115 〒451-0051 愛知県名古屋西区則武新町4-1-35 ○名古屋市科学館(車で約10分) Tel.052-201-4486 〒460-0008 名古屋市中区栄2-17-1 ○ジブリパーク(車で約25分)※有料道路使用 愛知県長久手市茨ヶ廻間乙1533-1 愛・地球博記念公園内 第1期/2022年11月開園 第2期/「もののけの里」2023年11月開園、「魔女の谷」24年3月開園予定
その他当ホテルから 徒歩5分圏内には、	
その他近隣には、	

ご宿泊は、名古屋城に  
いちばん近い当ホテルへ




KKR HOTEL NAGOYA

# スポーツ団体旅行 館内のご案内



## 客室配置図

※全室禁煙 

(上段:名古屋城側、下段:街側)

9階	非常階段	912	913	914	915	916	917	918	919	920	非常階段					
		CT	EB	EB	EB	EB	TA	TA	TA	TA						
8階	非常階段	812	813	814	815	816	817	818	819	820	821	非常階段				
		TC	SA	EB	TA	EB	TA	EB	EB	EB	TA					
7階	非常階段	712	713	714	715	716	717	718	719	720	721	非常階段				
		TC	SA	EB	EB	TA	TA	EB	EB	EB	EB					
6階	非常階段	612	613	614	615	616	617	618	619	620	621	非常階段				
		TC	SA	EB	EB	EB	EB	DA	DA	DA	DA					
5階	非常階段	512	513	514	515	516	517	518	519			非常階段				
		TC	SA	EB	EB	EB	TA		JT		JT					
		911	910	909	908	907	ランドリー	906	905	904	903	902	901	EV		
		SS	SS	SS	SS	SS		SS	SS	SS	SS	SS	TB			
		811	810	809	808	807	電子レンジ 製氷機	806	805	804	803	802	801	EV	822	
		SS	SS	SS	SS	SS		SS	SS	SS	SS	SS	TB		SB	
		711	710	709	708	707		706	705	704	703	702	701	EV	722	
		SS	SS	SS	SS	SS		SS	SS	SS	SS	SS	TB		SB	
		611	610	609	608	607	ランドリー	606	605	604	603	602	601	EV	622	
		SS	SS	SS	SS	SS		SS	SS	SS	SS	SS	TB		SB	
		511	510	509	508	507		506	505	504	503	502	501	(自販機) ビール ソフトドリンク	EV	520
		SS	SS	SS	SS	SS		SS	SS	SS	SS	SS	TB		SB	

※ シングル=SS(14.3㎡)、スタンダードダブル=SA(22.3㎡)・SB(20㎡)、キングダブル=DA(23.7㎡)  
 ※ ツイン=TA(23.7㎡)・TB(20.1㎡)・TC(25㎡)、ツイン(エキストラベットあり)=EB(23.7㎡)  
 ※ コーナーツイン=CT(47.3㎡/応接間+ベッドルーム)、和室=JT(10畳+応接間)

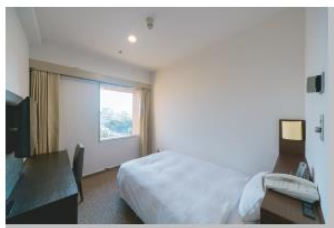


# スポーツ団体旅行 客室タイプのご案内

- ・客室はすべて禁煙となっております。(喫煙ルーム完備)
- ・インターネット 全客室Wi-Fi完備(無料)

## シングルルーム (街側)

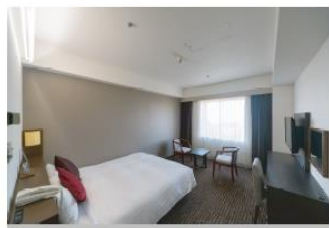
幅120cmサイズのベッドを配したお部屋です。  
シモンズ製ベッドで心地よい睡眠をサポートいたします。



広さ	14.3㎡
定員	1名
客数	50室
ベッド幅	120cm

## セミダブルルーム (街側/城側)

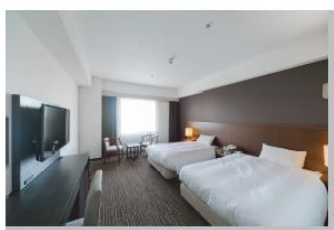
シングルルームより広く、街側/城側にお部屋がございます。  
ベッド幅も160cmあり、2名様までご利用いただけます。



広さ	20.0㎡/22.3㎡
定員	~2名まで
客数	8室
ベッド幅	160cm

## ツインルーム (街側/城側)

広々とした室内に、重厚感のある家具をゆったりと配置しことで  
温かみのある心地よい空間を演出したお部屋です。



広さ	20.1㎡/23.7㎡
定員	~3名まで
客数	37室 (内22室トリプル可)
ベッド幅	120cm

## キングダブルルーム (城側)

室内はベージュとブラウンの色彩でモダンに表現しています。  
ベッド幅も200cmあり、おふたりでゆったりとお過ごしいただけます。



広さ	23.7㎡
定員	2名
客数	4室
ベッド幅	200cm

## スイートルーム (城側)

リビングスペースとベッドスペースに分かれ、ゆったりとした気分をもたらし、  
高級感・重圧感を感じさせ、私生活から離れた世界を体験できる空間です。



広さ	47.3㎡
定員	~3名まで
客数	1室
ベッド幅	120cm

## 和室 (城側)

窓いっぱいにも勇壮な名古屋城が眼下に広がり、落ち着いた雰囲気をお楽しみいただけます。ご家族やお仲間とゆったりお過ごしいただけます。



広さ	10畳
定員	~6名まで
客数	2室
寝具	幅 cm・長さ cm

### ●新型コロナウイルス等感染症におけるKKRホテル名古屋の取り組み●

お客様に安心して施設をご利用いただけるよう、全スタッフが手洗い、手指アルコール消毒、マスクの着用を、換気、ソーシャルディスタンスの実施等の感染症防止対策を行い接客をさせていただいております。また館内の衛生対策及び客室の清掃におきまして、物品や備品の清拭消毒、換気、理念類の管理の徹底に取り組んでおります。



# お食事会場

人数に合わせた会場をご用意いたします。  
菊の間(4F)、蘭の間(3F)からは名古屋城がご覧いただけます。



**【お食事(サンプル例)】**  
お食事はセットメニュー形式からバイキング形式(人数等  
相談)まで対応いたします。  
ご相談ください。  
なお、ご朝食は、基本、朝7時開場となります。

収容人数								
階	会場	m <sup>2</sup>	坪	立食	円卓	スクール	口の字	内寸
4F	福寿	178m <sup>2</sup>	54坪	90名	72名	96名	44名	16,200mm × 9,450mm
	菊	98m <sup>2</sup>	30坪	50名	42名	46名	30名	13,050mm × 6,300mm
3F	芙蓉	248m <sup>2</sup>	75坪	130名	112名	156名	60名	22,500mm × 9,450mm
	蘭	218m <sup>2</sup>	66坪	115名	96名	120名	52名	27,300mm × 6,900mm

福寿の間(4F)



菊の間(4F)



芙蓉の間(3F)



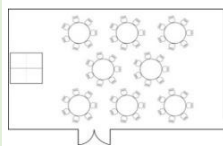
蘭の間(3F)



会場レイアウト例 ※以下は一例です。人数等に応じご相談ください。

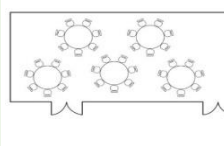
◆福寿の間(4F)

円卓形式56名様(7名掛8卓)



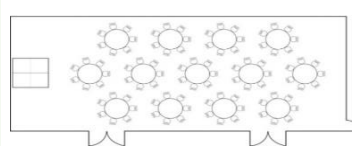
◆菊の間(4F)

円卓形式35名様(7名掛5卓)



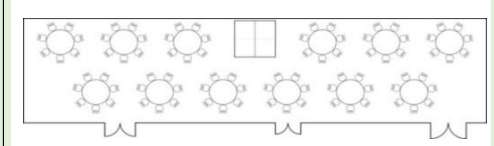
◆芙蓉の間(3F)

円卓形式91名様(7名掛13卓)

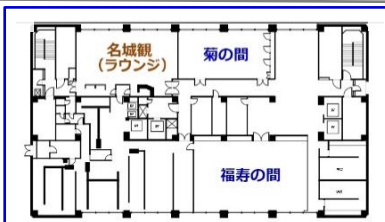


◆蘭の間(3F)

円卓形式84名様(7名掛12卓)



4 F



3 F



# アクセスガイド



- 地下鉄** 東山線「名古屋」より「伏見」乗換え、鶴舞線「丸の内」下車。  
1番出口北へ徒歩8分
- 市バス** 名古屋駅バスターミナル市バス【8番】のりば
  - 幹名駅1号系統「上飯田・大曾根」行き
  - 名駅14号系統「市役所・大曾根」行き
  - ともに「外堀通(西)」下車、北へ徒歩5分
- タクシー** 名古屋駅、栄からともに約10分
- お車** 大阪方面より名神高速「一宮」I.C.国道22号線を南へ約30分。  
東京方面より名神高速「小牧」I.C.より国道41号線を南へ約40分。
- 駐車場** 65台。RV車・中型ワゴン車・大型バス等駐車可



KKR HOTEL NAGOYA

## これまでのスポーツ団体受入実績



### バスケットボール

○男子プロバスケットボールBリーグ  
B 1、B 2の複数チーム 様

○バスケットボール女子日本リーグチーム 様



### ラグビー

○日本ラグビーリーグワン  
D 1～D 3の複数チーム 様



### その他

○日本ハンドボールリーグ 男子リーグチーム 様

○国体、インターハイ、総体にご出場の学校 様

○各種大会(剣道、柔道、空手道、卓球、バスケットボールなどの大会)にご出場の学校 様

○ねんりんピックにご出場の皆様

など





## スポーツ団体旅行 料金のご案内

※ご予算に応じ変更可能です。遠慮なくご相談ください。

### 【一般の皆様】

○1泊朝食付き 8,250円(税込)から。 **ご予算に応じご相談ください。**

※休前日は +1,000円となります。

※朝食例／バイキング形式 (状況により和食膳)

#### 【バイキングメニュー例】

なごやめし(味噌カツ、きしめん、鰻ご飯など)、ご飯、みそ汁、香の物、パン各種、スクランブルエッグ、ベーコン、ソーセージ、フライドポテト、玉子焼き、焼き魚、納豆、サラダ各種、フルーツ、ヨーグルト、オレンジジュース、牛乳、コーヒーなど。 ※メニューのご指示にも対応いたします。

○ご夕食 3,500円(税込)から。 **ご予算に応じご相談ください。**

※メニューのご指示にも対応いたします。

### 【小学生から高校生の皆様】

教育旅行での基本プラン(以下表のとおり)が適用となります。

【教育旅行での基本プラン】※お食事内容は「教育旅行のご案内」をご参照願います。

1泊2食付き	小学生	11,000 円	○当ホテルは、霞が関に次ぐ大規模官庁街(三の丸地区)という閑静な場所に位置しております。 <b>また、名古屋城に一番近いホテルです。</b> ○ご夕食は、「和定食セット」「洋食セット」「名古屋めし」からのチョイスとなっております。 ○ご朝食は、「バイキング形式(なごやめし含む)」となっております。
	中学生	12,100 円	
	高校生		
1泊朝食付き	小学生	8,000 円	○ <b>お食事内容は「教育旅行のご案内」をご参照願います。</b> ○ご夕食をbuffet形式とすることも可能です。お気軽にご相談くださいませ。
	中学生	8,300 円	
	高校生		

※ 教職員料金:

※ 添乗員料金: 上記中学生及び高校生料金にてご用意いたします。▶シングルルーム利用

※ バス乗務員:

※ ご夕食は、セットメニューからbuffet形式(人数応相談)まで対応いたします。ご相談ください。

※ ご朝食は、朝7時00分 開場(開場時間相談可)となります。バイキング形式でのご提供となります。

※ 1日1校1館を原則とします。

※ 保健室:1室1泊 11,000円(税込)

※ 制服、私服いずれも可(ジャージ不可)

※ 入室は客室内となります。

※ お食事は、基本、1会場(個室対応)で収容可能です。

※ 基本受入人数は158名(定員)です。

※ ミーティングルーム(小宴会場)は、1室 12,100円で手配可能(事前予約制)。

### 駐車場料金

中型バス	2,500 円	バス専用駐車場は2台まで(事前予約制) ※ 3台以上の方はご相談くださいませ。
大型バス	3,500 円	

### 【お問合せ・ご予約】

【宿泊課】または【予約課】

TEL:052-201-3326(宿泊課) / 052-201-3390(予約課)

FAX:052-201-3870(宿泊課) / 052-201-3339(予約課)

E-mail:info@nagoya.kkr.or.jp(宿泊課) / sales@nagoya.kkr.or.jp(予約課)

国家公務員共済組合連合会 名古屋共済会館  
〒460-0001 名古屋市中区三の丸1-5-1



KKR HOTEL NAGOYA

## スポーツ団体旅行 メニュー例

### ○セットメニュー(昼・夜対応可)の例

#### ※5,500円の例

法蓮草の白和え、クルミ豆腐

金目鯛の煮付け

牛ロースステーキ温野菜添え

サラダ、お漬物

トマトパスタ

フルーツ

ジュース(100%)、ミルク、ヨーグルト

ご飯、味噌汁(おかわり有り)  
パン、スープ

#### ※4,400円の例

造り2種  
有頭海老フライ

土手煮

手羽先唐揚

きしめん鍋

うなぎ飯

赤出汁

いろいろ

季節のフルーツ

など

白飯あり(おかわり有り)



予算等に応じ、何なりとご相談ください。



### ○ご夕食buffetメニュー例 ※6,600円の例

内容		特記	内容		特記	
ごはん	ご飯	ビタミン強化米	汁物	和風	ちゃんこ風汁	—
パン	バケット、ロールパン	バター、ジャム、マーマレード		洋風	本日のスープ	
麺	パスタ ボロネーゼ	ソース別出し	フルーツ	オレンジ、パイナップル、グレープフルーツ バナナ		
肉	牛フィレ肉のグリル	100g目安		乳製品	無脂肪ヨーグルト	別出し ブルーベリーソース ストロベリーソース
	ジャポネソース 温野菜添え	カット、ソース別出し	飲料		100%オレンジジュース	紅茶用にカットレモン用意  飲み物はピッチャーで用意。 キューブアイス用意。
	チキンのトマト煮込み	100g目安		低脂肪牛乳、コーヒー、紅茶		
	イタリアンミックス	カット、ソース別出し		ミネラルウォーター		
大豆製品・卵	牛肉玉子とじ	—	漬物	漬物三種		—
	蒸し鶏 ゴマたれ					
野菜	出汁巻き玉子 大根おろし	—	予算等に応じ、何なりとご相談ください。			
	納豆					
	サラダ					ノンオイルドレッシング
	ミニトマト、ブロッコリー					シーザードレッシング
	オニオンスライス	ごまドレッシング				
	メランジェレタス、アボカド					



KKR HOTEL NAGOYA

# お食事内容 ~ご朝食~

## バイキング形式

名古屋めし、海鮮類、朝カレーなど色々とお楽しみいただけます



メニュー		アレルギー成分(8品目+21品目)
うなぎ飯	うなぎ飯 出汁	小麦、大豆 サバ
白飯	白飯	
ふりかけ	うなぎまぶし風味	小麦、乳成分、 大豆、ゴマ、サバ
	手羽先風味	小麦、大豆、ゴマ、鶏肉
	みそカツ風味	小麦、卵、乳成分、 大豆、ゴマ、鶏肉、豚肉
海苔	味付け海苔	小麦、大豆、サバ
納豆	納豆	小麦、大豆
温泉卵	名古屋コーチン	卵
海鮮トッピング	とろろ	やまいも
	しらす	
	いかおくら	
	辛子めんたいこ	小麦、大豆、サバ
	ねぎとろ	
(日替り)	サーモン or マグロ	
カレー	カレー	小麦、乳成分、 大豆、牛肉、鶏肉、豚肉 バナナ、りんご、ゼラチン
パン類	食パン	小麦、乳成分、 小麦、卵、乳成分、大豆
	バターロールパン	乳成分
	バター	りんご
	いちごジャム	オレンジ
	マーメレード	乳成分、大豆
あん&マーガリン		
麺類	きしめん	小麦
	めんつゆ	小麦、大豆、サバ
汁物	赤出汁	小麦、大豆、サバ
	コーンスープ	小麦、乳成分、 大豆、鶏肉、豚肉

※メニューは季節や人数、仕入れ状況により内容が変更される場合がございます。予めご了承くださいませ。

メニュー		アレルギー成分(8品目+21品目)
漬物	かつお梅	
	よりぼし漬け	小麦、大豆、ゴマ
	守口漬け	
	渥美一丁漬け	
	菊芋しょうゆ	小麦、大豆
焼魚(日替り)	焼きさば	サバ
	焼き鮭	
和惣菜	野沢菜ちりめん	小麦、大豆、ゴマ
	椎茸味噌	小麦、大豆、ゴマ、サバ
	牛肉しぐれ	小麦、大豆、牛肉
	旨辛しょうが昆布	小麦、大豆
	だし巻玉子	小麦、卵、乳成分、大豆
	どて煮	小麦、大豆、牛肉、サバ
	手羽先	小麦、大豆、鶏肉
	焼板	小麦
	わさび漬け	小麦、大豆
洋惣菜	あらびきウインナー	卵、乳成分、大豆 牛肉、豚肉、鶏肉、ゼラチン
	スクランブルエッグ	卵、乳成分、大豆
揚げ物(日替り)	海老フライ	小麦、卵、乳成分、海老、大豆
	味噌カツ	小麦、卵、乳成分、大豆、豚肉
サラダ	季節の生野菜	
	春雨サラダ	小麦、大豆、ゴマ、りんご
	ポテトサラダ	小麦、卵、乳成分、大豆 大豆、鶏肉、ゼラチン
	ドレッシング	小麦、卵、大豆、ゴマ、サバ
デザート	フルーツグラノラ	小麦、乳成分、大豆
	ヨーグルト	乳成分
	フルーツカクテル	もも
飲物	トマトジュース	
	オレンジジュース	オレンジ
	グレープフルーツジュース	
	牛乳・コーヒー	乳成分
	紅茶・ほうじ茶	

